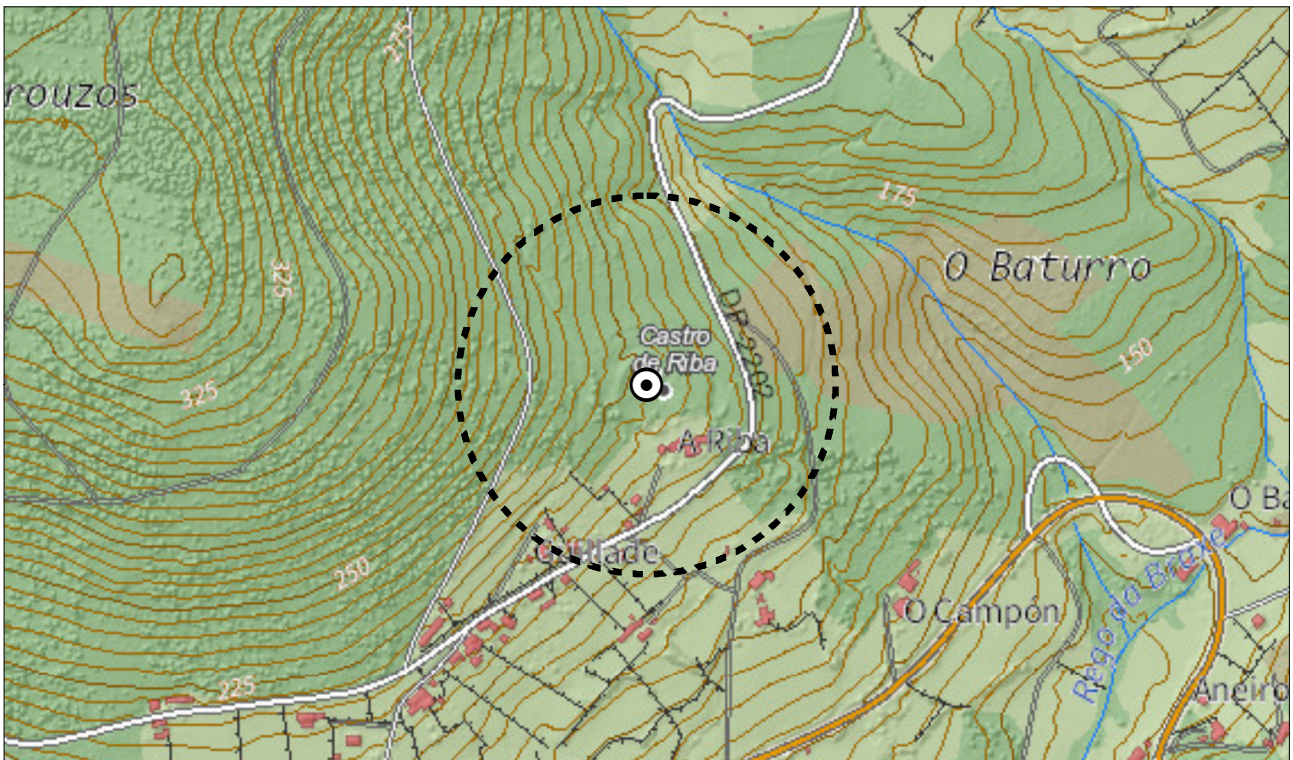




CATÁLOGO. Plan Básico Autonómico

Documento de Aprobación Inicial

CLAVE	CÓDIGO	PROVINCIA
40020371	GA15022010	A Coruña
NOME		
Castro de Riba		



SITUACIÓN	TIPO
Núcleo	ARQ
Parroquia	ARQ: Arqueolóxico ART: Arquitectónico ATI: Artístico ETN: Etnográfico
Concello	
DESCRICIÓN	X,Y ETRS89 UTM29
	580.848; 4.834.088