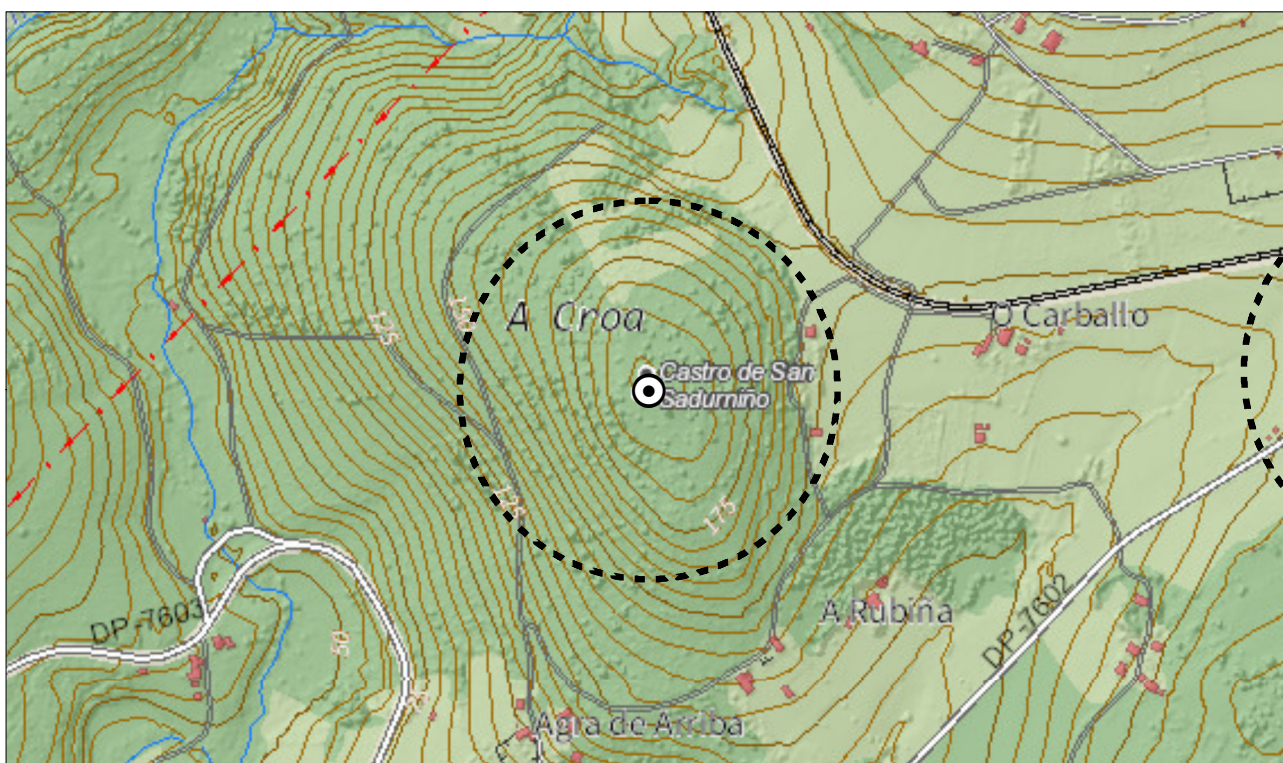




# CATÁLOGO. Plan Básico Autonómico

## Documento de Aprobación Inicial

<b>CLAVE</b>	<b>CÓDIGO</b>	<b>PROVINCIA</b>
40020628	GA15076006	A Coruña
<b>NOME</b>		
Castro de San Sadurniño		



<b>SITUACIÓN</b>		<b>TIPO</b>
Núcleo	A Rubiña	ARQ
Parroquia	San Sadurniño (Santa María)	ARQ: Arqueolóxico ART: Arquitectónico ATI: Artístico ETN: Etnográfico
Concello	San Sadurniño	<b>X,Y ETRS89 UTM29</b>
<b>DESCRICIÓN</b>		575.474; 4.821.607